

NEWS RELEASE

「レオパレスパートナーズ大泉学園駅前店」オープンのお知らせ

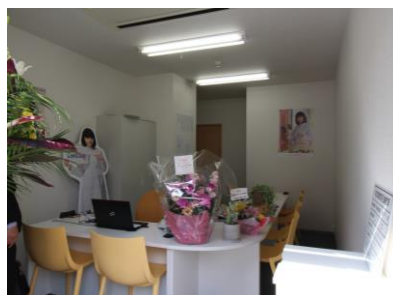
株式会社レオパレス 21(東京都中野区、社長:深山英世、以下:レオパレス 21)は、加盟店「レオパレスパートナーズ大泉学園駅前店」を3月7日にオープンしました。これにより、3月7日現在のパートナーズ店舗数は118店となり、国内直営店182店と合わせて300店舗となります。

■店舗概要

店名	レオパレスパートナーズ大泉学園駅前店
住所	東京都練馬区東大泉 3-17-2 キーンアヴェニュー大泉 101 号室
運営会社	家.com 株式会社
電話番号	03-6904-4833
FAX 番号	03-6904-4838
営業時間	10:00~19:00
定休日	毎週水曜日



レオパレスパートナーズ大泉学園駅前店
外観



レオパレスパートナーズ大泉学園駅前店
店内



レオパレスパートナーズ大泉学園駅前店
地図

株式会社レオパレス 21 について

レオパレス 21 は、1973 年の設立以来、「新しい価値の創造」を企業理念に掲げ、アパートの賃貸事業と開発事業をコア事業として展開しています。賃貸事業では、個人のお客様だけでなく、法人のニーズにも対応し、国内上場企業のうち、約 8 割の企業にご利用いただいております(延べ利用実績)。この他にも、シルバー事業、ホテル・リゾート事業など、お客様の満足度を高める事業を多角的に展開しています。

また当社では「攻めの IT 経営銘柄」(戦略的 IT 利活用の促進)、「プラチナくるみん」(子育てサポート)、「準なでしこ」(女性活躍推進)、「ホワイト 500」(健康経営)、「イクボス同盟」(人材教育)などの認定を取得し、中長期の企業価値向上に向けた取り組みを積極的に推進しています。



<本件に関するお問い合わせ>

株式会社レオパレス 21 コーポレート・コミュニケーション推進室 TEL: 03-5350-0445