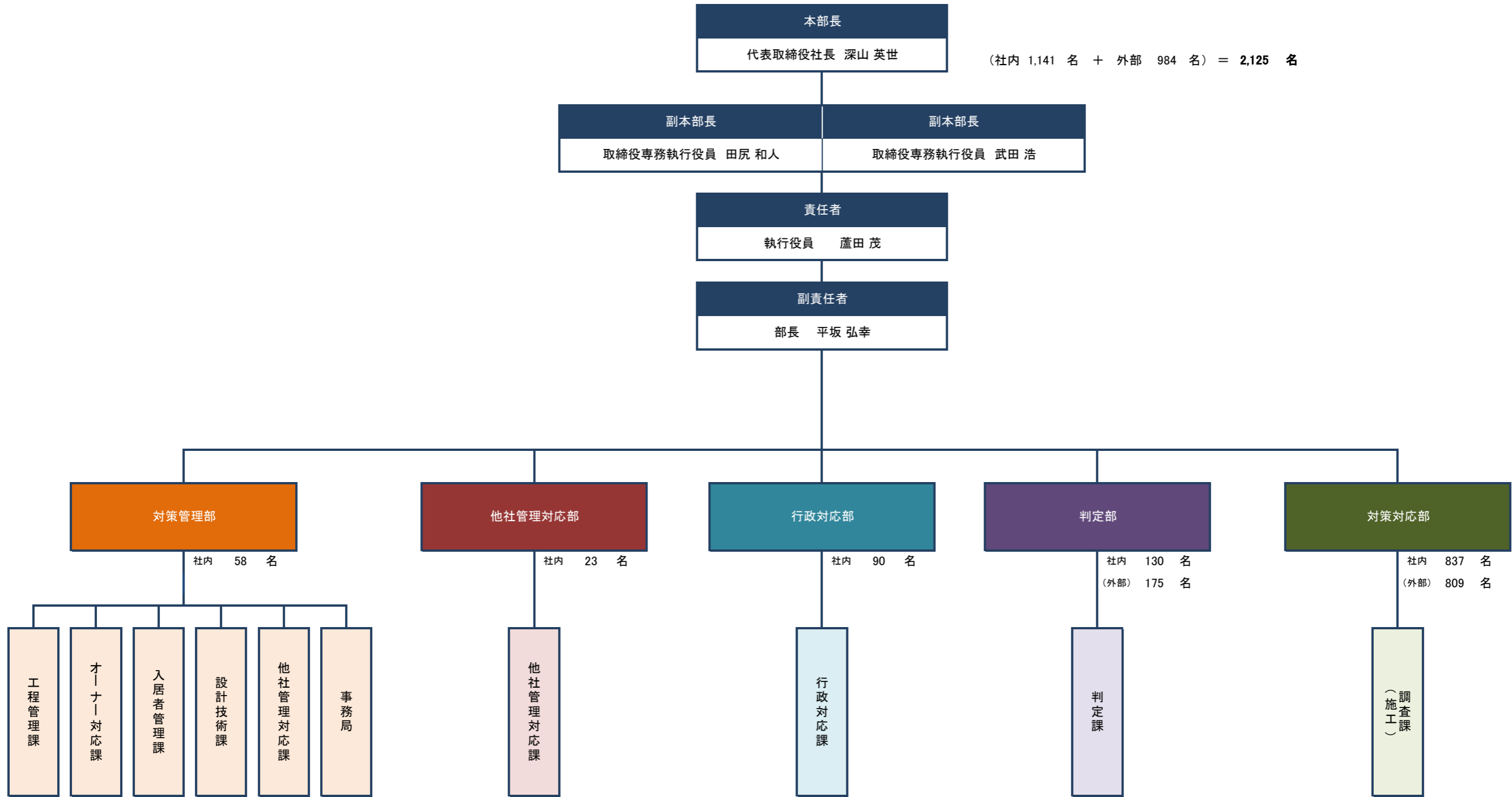


# 施工不備問題緊急対策本部 組織体制



対策管理部	他社管理対応部	行政対応部	判定部	対策対応部
58名体制	23名体制	90名体制	305名体制	1,646名体制
<ul style="list-style-type: none"> <li>○調査・工事進捗・調査スケジュール管理</li> <li>○オーナー様、入居者様対応全般</li> <li>○調査資料・報告用図面の作成業務</li> <li>○行政対応</li> </ul>	<ul style="list-style-type: none"> <li>○他社管理物件対応全般</li> </ul>	<ul style="list-style-type: none"> <li>○特定行政庁への申請業務</li> <li>○特定行政庁との協議に関わる業務</li> </ul>	<ul style="list-style-type: none"> <li>○調査結果後の判定業務</li> <li>○調査結果後の報告資料作成</li> </ul>	<ul style="list-style-type: none"> <li>○自社管理物件の調査及び是正工事</li> <li>○他社管理物件の調査及び是正工事</li> </ul>