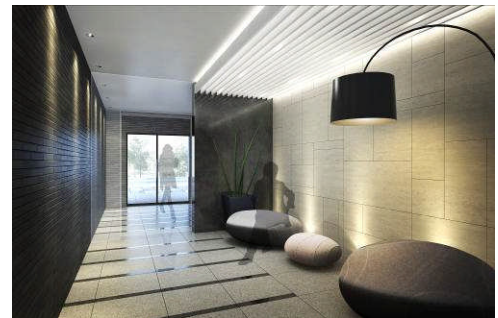


## 壁式プレキャストコンクリート商品「Burliant(バリアント)」発売

株式会社レオパレス21(本社:東京都中野区、社長:深山英世、以下レオパレス21)は、「Cleino(クレイノ)」ブランドの新商品「Burliant(バリアント)」を発売しました。コンクリートのパーツを工場で製作し、現場で組み立てる壁式プレキャストコンクリート工法を採用し、高い品質の躯体を短い工期で建てることが可能となり、現場負担を減らすことでコスト削減が図れます。



エントランスホール (オプション)



### ■壁式プレキャストコンクリート工法の特徴

#### 1. 安定した品質

高い耐久性、耐火性、遮音性、耐震性を備えたコンクリートのパーツを工場生産することで、高品質の躯体を安定して供給できます。

#### 2. 高い防災性

震度7でも倒壊しない耐震性のほか、高い耐風圧性能\*と水密性により台風や水害に強いという特徴があります。 \*風速34m/sでのたわみがALC外壁パネル造の1/45に抑制

#### 3. 2ヶ月の工期短縮、現場負担減少によるコスト削減

工場で製作されたパーツは大型トラックにより現場に運搬され、クレーンで吊り込んで組み立てられます。現場でコンクリートを打つ在来工法に比べ工期が概ね2ヶ月短縮され、現場での作業工程の削減により職人の採用を減らすことができます。

#### 4. CO<sub>2</sub>排出量を削減し、環境配慮

通常の鉄筋コンクリートと違い、壁式プレキャストコンクリート工法は木製型枠を使用しないため、産業廃棄物の排出を約40%、CO<sub>2</sub>排出量を6.9トン(延べ床面積1,000㎡換算)抑えることができます。

また、コンクリートを現場で打つ際の騒音や型枠解体時の粉塵が発生しないため、近隣へのご迷惑を最小限に抑えます。

## ■工場生産、現場建方の流れ

### 工場生産



### 現場建方



## ■商品名「Burliant(バリアント)」の由来

商品名は「たくましい、頑丈」を意味する“burly”と、「立派な、華々しい」を意味する“brilliant”の2語を組み合わせ、壁式プレキャストコンクリートによる「堅牢さ、立派さ」を表現した造語です。

## ■構造・工法

壁式プレキャストコンクリート造

4階及び5階

## ■販売価格（参考金額）

本体建物工事費（設計費別） 69.0万円/坪

## ■販売地域

三大都市圏（首都圏、近畿圏、中部圏）

＜本件に関するお問い合わせ＞  
株式会社レオパレス21 広報・IRグループ TEL: 03-5350-0216

以上