

「あずみ苑栃木大町」竣工、 「あずみ苑羽村」開所のお知らせ

株式会社レオパレス 21(本社:東京都中野区、代表取締役社長:深山英世、以下「レオパレス21」)が運営を予定する介護施設「あずみ苑栃木大町(栃木県栃木市)」が完成いたしました。開所日は2016年4月1日を予定しています。

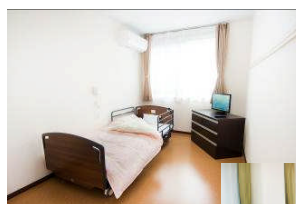
また、2016年1月1日には、子会社の株式会社アズ・ライフケア(本社:東京都中野区、代表取締役社長:佐藤不二雄、以下「アズ・ライフケア」)が運営する介護施設「あずみ苑羽村(東京都羽村市)」を開所いたします。

レオパレス21は2005年よりシルバー事業を展開しており、2015年12月28日現在で関東圏・中部圏に64施設を運営しています。このたび開所する介護施設「あずみ苑羽村」にて、ショートステイ、および居宅介護支援事業を展開します。

あずみ苑羽村 <http://www.azumien.jp/search/hamura/>



あずみ苑羽村 外観



ショートステイ居室(個室)



食堂兼機能訓練室

施設概要

施設名称	あずみ苑羽村
所在地	東京都羽村市栄町 1-2-4
定員	36床 (ショートステイ)
電話	042-579-1865
FAX	042-579-7165

＜本件に関するお問い合わせ＞
株式会社レオパレス 21 シルバー事業部
0120-987-066 (通話料無料)
受付時間: 9:00-18:00