

「あずみ苑伊勢崎」開所、 「あずみ苑平塚」竣工のお知らせ

株式会社レオパレス21(本社:東京都中野区、代表取締役社長:深山英世、以下「レオパレス21」)の子会社株式会社アズ・ライフケア(本社:東京都中野区、代表取締役社長:佐藤不二雄、以下「アズ・ライフケア」)が運営を予定する介護施設「あずみ苑伊勢崎(群馬県伊勢崎市)」が2016年5月1日に開所いたします。また、介護施設「あずみ苑平塚(神奈川県平塚市)」が完成し、開所日は2016年8月1日を予定しています。

レオパレス21は2005年よりシルバー事業を展開しており、2016年4月28日現在で、関東圏・中部圏に68施設を運営しています。このたび69施設目として開所する介護施設「あずみ苑伊勢崎」にてデイサービス、ショートステイを展開します。

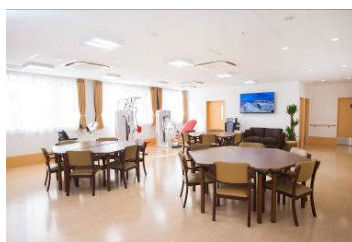
■開所施設 (2016年5月1日開所予定)

あずみ苑伊勢崎

<http://www.azumien.jp/search/isesaki/>



あずみ苑伊勢崎
外観



あずみ苑伊勢崎
デイサービス食堂兼機能訓練室



あずみ苑伊勢崎
ショートステイ居室

■竣工施設 (2016年8月1日開所予定)

あずみ苑平塚

<http://www.azumien.jp/search/hiratsuka/>

所在地	神奈川県平塚市岡崎 5898-5
定員	デイサービス 20名、ショートステイ 24床
電話	0463-59-3965
FAX	0463-59-0065

■その他開所予定

あずみ苑安城 2016年6月1日 <http://www.azumien.jp/search/anjo/>

あずみ苑岐阜 2016年7月1日 <http://www.azumien.jp/search/gifu/>

＜本件に関するお問い合わせ＞
株式会社レオパレス21 シルバー事業部
0120-987-066 (通話料無料)
受付時間: 9:00-18:00