

「あずみ苑鎌ヶ谷」開所のお知らせ

株式会社レオパレス21(本社:東京都中野区、代表取締役社長:深山英世、以下「レオパレス21」)の子会社株式会社アズ・ライフケア(本社:東京都中野区、代表取締役社長:佐藤不二雄、以下「アズ・ライフケア」)が運営をする介護施設「あずみ苑鎌ヶ谷(千葉県鎌ヶ谷市)」が2016年10月1日に開所いたします。レオパレス21は2005年よりシルバー事業を展開しており、2016年9月30日現在で、関東圏・中部圏に73施設を運営しています。このたび74施設目として開所する介護施設「あずみ苑鎌ヶ谷」にてデイサービス、ショートステイを展開します。

開所施設 (2016年10月1日開所)

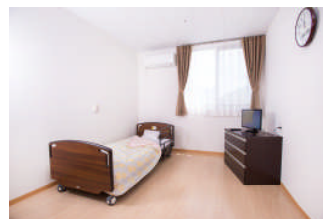
あずみ苑鎌ヶ谷 <http://www.azumien.jp/search/kamagaya/>



あずみ苑鎌ヶ谷
外観



あずみ苑鎌ヶ谷
食堂兼機能訓練室(デイサービス)



あずみ苑鎌ヶ谷
居室(ショートステイ)

所在地	千葉県鎌ヶ谷市東道野辺三丁目 6-8
定員	デイサービス 20名、ショートステイ 24床
電話	047-441-4165
FAX	047-441-0165

その他開所予定

あずみ苑東大和 2016年11月1日 <http://www.azumien.jp/search/higashiyamato/>

< 本件に関するお問い合わせ >
株式会社アズ・ライフケア
0120-987-066 (通話料無料)
受付時間: 9:00-18:00