

## 「あずみ苑西船橋」開所のお知らせ

株式会社レオパレス21(本社:東京都中野区、代表取締役社長:深山英世、以下「レオパレス21」)の子会社株式会社アズ・ライフケア(本社:東京都中野区、代表取締役社長:佐藤不二雄、以下「アズ・ライフケア」)が運営をする介護施設「あずみ苑西船橋(千葉県船橋市)」が2017年2月1日に開所いたしました。

レオパレス21は2005年よりシルバー事業を展開しており、2017年2月1日現在で、関東圏・中部圏に76施設を運営しています。このたび、開所する介護施設「あずみ苑西船橋」にてショートステイを展開します。

### ■開所施設(2017年2月1日開所)

あずみ苑西船橋

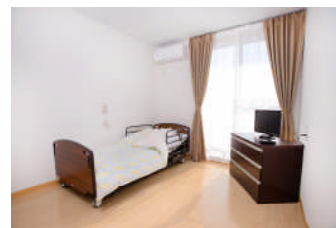
<http://www.azumien.jp/search/nishifunabashi/>



あずみ苑西船橋  
外観



あずみ苑西船橋  
食堂兼機能訓練室



あずみ苑西船橋  
居室

所在地	千葉県船橋市西船 2-17-7
定員	ショートステイ 36 床
電話	047-431-6541
FAX	047-431-6581

### ■その他開所予定

あずみ苑高崎

2017年4月1日

<http://www.azumien.jp/search/takasaki/>

あずみ苑グランデ桜

2017年4月1日

<http://www.azumien.jp/search/sakura/>

<本件に関するお問い合わせ>

株式会社アズ・ライフケア

0120-987-066 (通話料無料)

受付時間:9:00-18:00